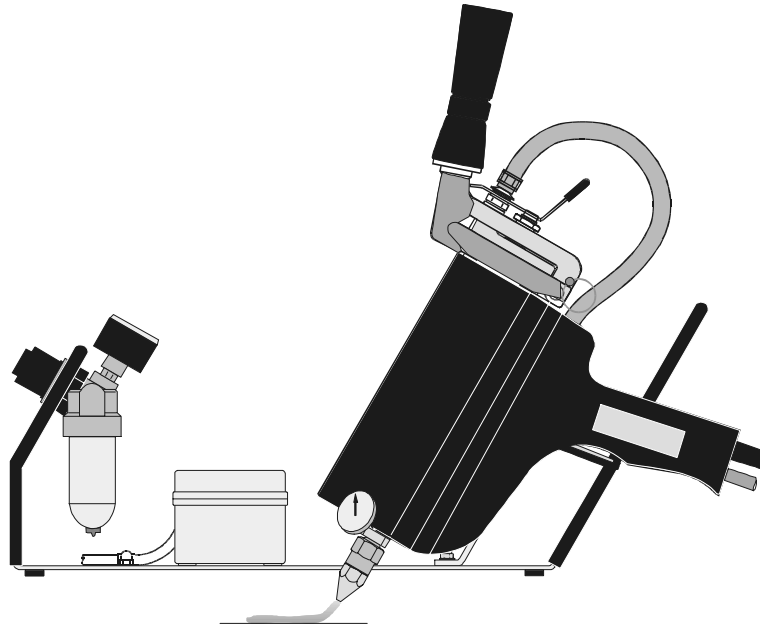


Spare part lists / Connecting diagram



Spare part lists

Spare part lists		Sheet
WCH1065 • PAM 500 • 8H2 030 00 A / 08.05.00		1
ACH0364 • Applicator • 8H2 031 00 A / 08.05.00		2
H203110 • Melting tank • 8H2 031 10 A / 08.05.00		3
GCH0262 • Closure • 9H2 005 50 G / 18.01.02		4
HC0084 • Redirecting valve • 8H2 000 50 B / 25.08.00		5
GCH0073 • Closure Safety • 8H2 000 40 C / 09.11.99		6
ACH0367 • Supply unit • 8H3 001 00 A / 09.05.00		7
ACH0409 • Heat control • 8H7 013 40 D / 24.06.97		8
MCH0217 • Air maintenance unit • 8H3 106 20 D / 17.11.97		9
AC0200 • Stand • 8H2 200 00 B / 23.07.98		10
Connection diagram		
Pipe layout • 8H3 010 09 B / 17.04.98		11

Ordering spare parts

⚠ Use only original spare parts!

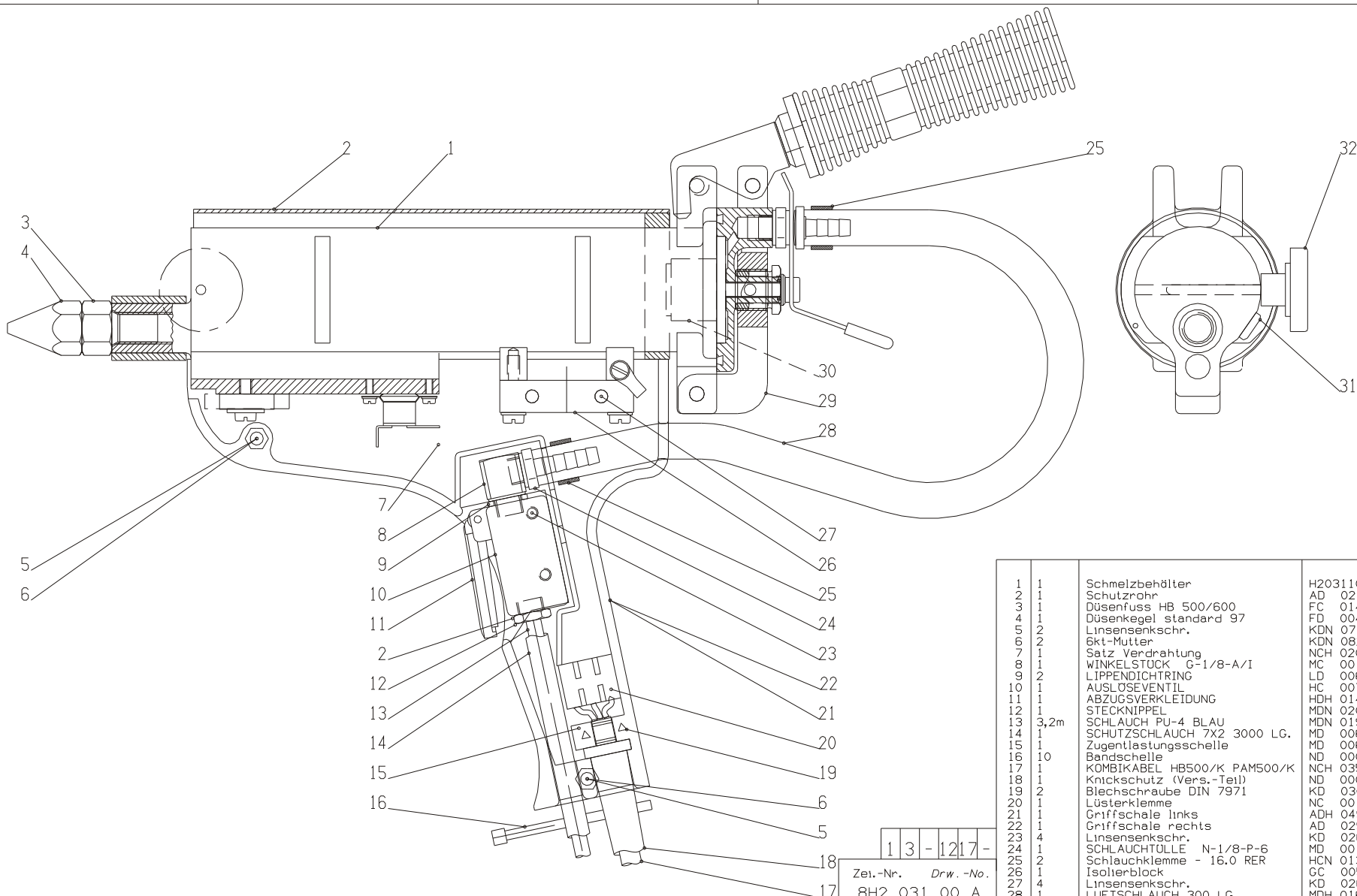
Please give us following figures when ordering spares:

- Type of tool PAM 500
- Code-No.
- Part name
- Quantity

.Subject to alterations!

PAM®

FASTENING TECHNOLOGY, INC.
Division of BUEHNEN Group, Germany

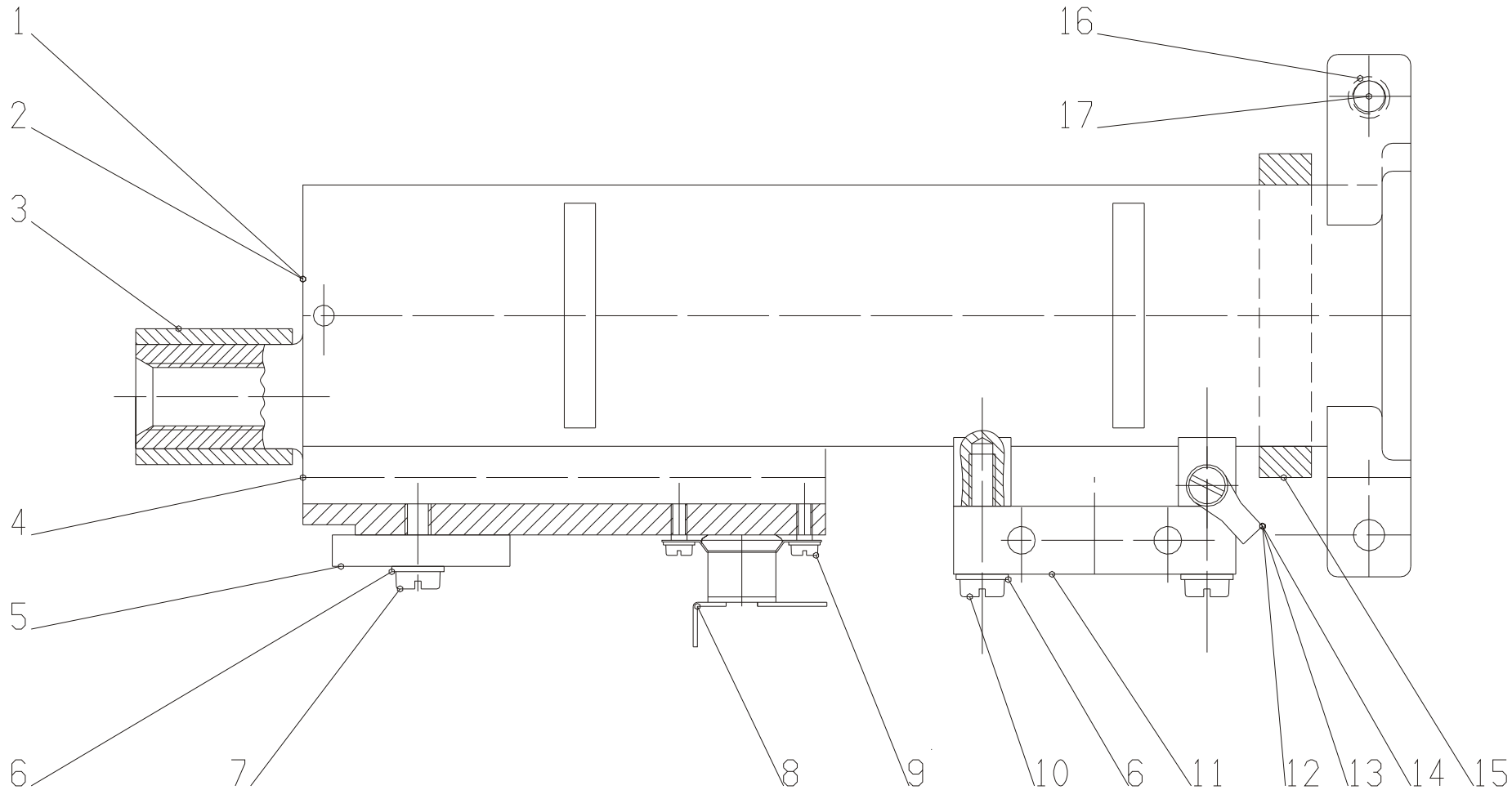


1 3 - 12 17 -
Zeit.-Nr. Draw.-No.
8H2 031 00 A

Herausgeber	Editor	Benennung	Part name	Schlüssel Nr.	Code Nr.
PAM FASTENING TECHNOLOGY, INC. Division of BUEHNER-Group, Germany		Auftragsgerät	Applicator	ACH 0364	
		PAM 500			
				DAT. DATE 08.05.00	
				NR. NO. 1	
				ZHL. OTY. 1	

1	1	Schmelzbehälter	H203110	melting tank
2	1	Schutzrohr	AD 0274	protection tube
3	1	Düsenfuß HB 500/600	FC 0141	nozzle foot
4	1	Düsenkegel standard 97	FD 0044	nozzle (standard)
5	2	Linsensenkschr.	KDN 0776	countersunk screw
6	2	6kt-Mutter	KDN 0823	hex nut
7	1	Satz Verdrahtung	NCH 0201	wire set
8	1	WINKELSTÜCK G-1/8-A/1	MC 0014	elbow
9	2	LIPPENDICHTRING	LD 0066	sealing ring
10	1	AUSLÖSEVENTIL	HC 0073	release valve
11	1	ABZUGSVERKLEIDUNG	HDH 0149	trigger covering
12	1	STECKNIPPEL	MDN 0200	male coupling
13	3,2m	SCHLAUCH PU-4 BLAU	MDN 0197	hose
14	1	SCHUTZSCHLAUCH 7X2 3000 LG.	MD 0063	protective hose
15	1	Zugentlastungsschelle	MD 0062	clamp
16	10	Bandschelle	ND 0004	clamping band
17	1	KOMBIKABEL HB500/K PAM500/K	NCH 0353	connecting cable
18	1	Knickschutz (Vers.-Teil)	ND 0003	kink protection
19	2	Blechschaube DIN 7971	KD 0305	self tapping screw
20	1	Lüsterklemme	NC 0016	wire clamp
21	1	Griffschale links	ADH 0499	handle left
22	1	Griffschale rechts	AD 0294	handle right
23	4	Linsensenkschr.	KD 0263	countersunk screw
24	1	SCHLAUCHTÜLLE N-1/8-P-6	MD 0012	tailend
25	2	Schlauchklemme - 16.0 RER	HCHN 0138	hose clamp
26	1	Isolierblock	GC 0055	insulating block
27	4	Linsensenkschr.	KD 0261	countersunk screw
28	1	LUFTSCHLAUCH 300 LG.	MDH 0161	hose
29	1	Verschlussdeckel kompl.	GCH 0262	closure
30	1	Umlenkeventil HB 500	HC 0084	redirecting valve
31	1	Temp.-Fühler	NCH 0202	temperature tracer
32	1	Thermometer	MCH 0220	thermometer
33	1	Pr.-Schaltplan		
34	1	E-Schaltplan		
35	1	Elektroinstallation		

ERSATZTEILLISTE	REPLACEMENT PARTS LIST	Pos.	Anzahl Qty.	Benennung	Best.Nr. Code Nr.	Part name
-----------------	------------------------	------	----------------	-----------	----------------------	-----------



1 3 - 12 17 -

Zei.-Nr. 8H2 031 10 A
 Drw.-No. -

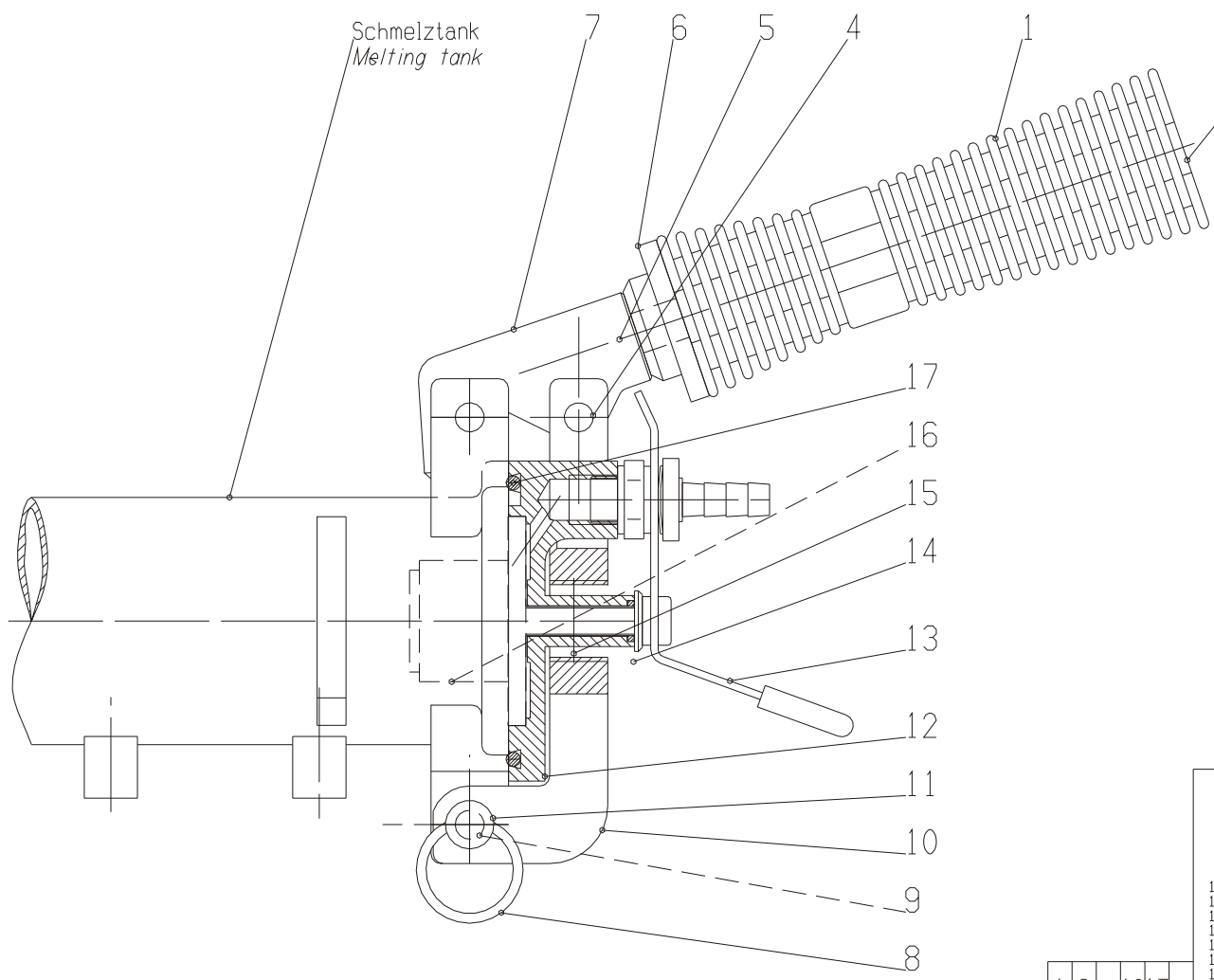
Herausgeber	Editor	Benennung	Part name	Teile Nr.	Code Nr.	
PAM FASTENING TECHNOLOGY, INC. Division of BUEHNER-Group, Germany		Schmelzbehälter Zusammenbau	Melting tank assembly	H203110		DAT. DATE 08.05.00 BL. SHEET - ZHL. QTY. -
		PAM 500				

1	1	Schmelzbehälter	GDH 0154	melting tank
2	0	Schmelzbehälter HB 500		melting tank
3	1	Schutzhülse	AD 0278	protective sleeve
4	1	HEIZPATRONE 350 W - 120 V	NCN 0126	heater
5	1	Isolierscheibe	GD 0022	insulating washer
6	3	Scheibe DIN 125-5.3-vz	KDN 0524	washer
7	1	Zylinderschraube	KD 0275	screw
8	1	Thermostat	NC 0093	thermostat
9	2	SCHRAUBE	KDN 0681	shc screw
10	2	Zylinderschraube	KD 0262	screw
11	1	ISOLIERBLOCK	GC 0055	insulating block
12	1	Federtring	KD 0267	spring washer
13	1	Zylinderschraube	KD 0274	screw
14	1	Schutzleiter	NC 0008	protective ground
15	1	Gehäuse-Aussendichtung	LD 0035	seal
16	1	Rollhülse	GD 0020	turnable bushing
17	1	Zylinderstift	KD 0260	pin

ERSATZTEILLISTE

REPLACEMENT PARTS LIST

Pos.	Anzahl Qty.	Benennung	Teile Nr. Code Nr.	Part name
------	-------------	-----------	--------------------	-----------



Schraubverbindung mit
Loctite gesichert.

Schmelztank
Melting tank

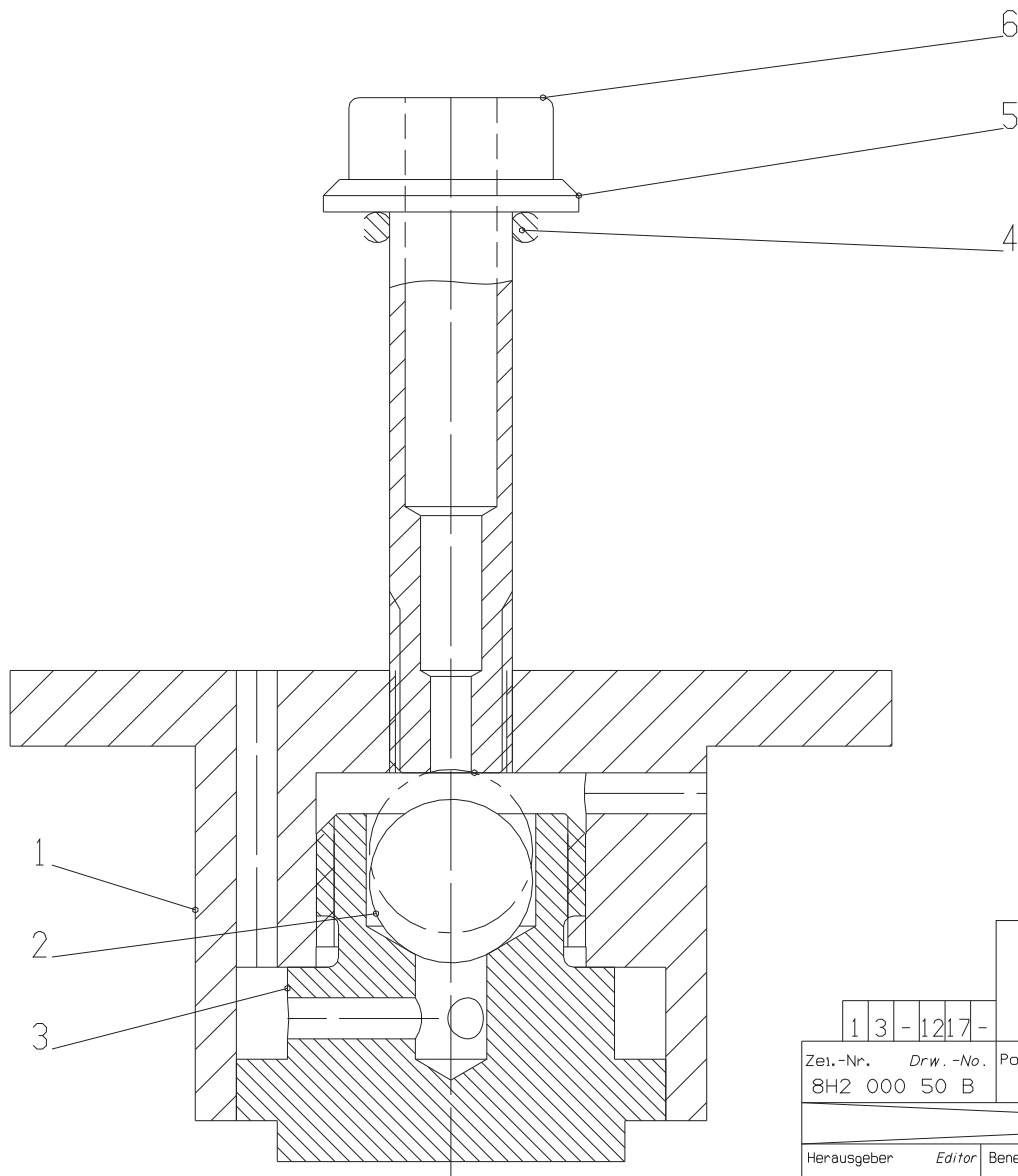
1 3 - 1217 -

1	1	HANDGRIFF KOMPLETT	MD 0101	handle
4	1	Zylinderstift	KD 0260	pin
5	1	Gewindestift	KDN 0572	screwed pin
6	1	Isolierscheibe	GDH 0161	insulating washer
7	1	Spannklaue	GDH 0166	clamping jaw
8	1	Aufhängertring	MD 0060	suspension ring
9	1	Sicherungsscheibe	KD 0277	nut lock
10	1	Spannhebel	GDH 0018	clamping fixture
11	1	Bolzen	GD 0024	pin
12	1	DECKEL	GCH 0057	cover
13	1	Deckelsicherung	GCH 0073	closure safety
14	1	Einstellschraube	GC 0056	adjusting screw
15	2	Sicherungsstift	HDH 0148	locking-pin
16	1	Umlenkeventil	HC 0084	redirecting valve
17	1	O-Ring 54 x 3	LD 0027	o-ring

Zei.-Nr.	Drw.-No.	Pos.	Anzahl Qty.	Benennung	Best.Nr. Code Nr.	Part name
8H2	005	50	G			

Herausgeber	Editor	Benennung	Part name	Schlüssel Nr.	Code Nr.
		Verschluss	Closure	GCH 0262	
Ein Unternehmen der Bühnen-Gruppe			HB 500 Serie	DAT. DATE 18.01.02 NR. NO. - ZHL. QTY. -	

ERSATZTEILLISTE REPLACEMENT PARTS LIST

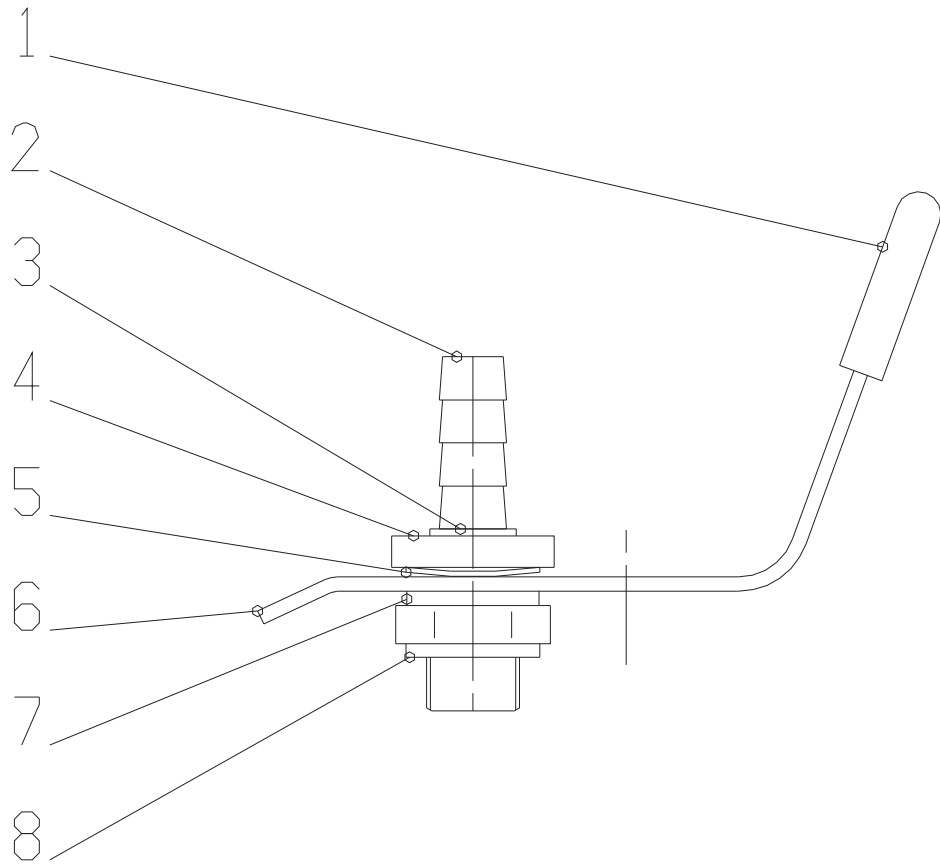


Zei.-Nr.	Drw.-No.	Pos.	Anzahl Qty.	Benennung	Best.Nr. Code Nr.	Part name
		1	1	Gehäuse	HD 0059	housing
		2	1	Kugel D=8mm	HD 0062	ball
		3	1	Kugelführung	HD 0060	ball guide
		4	1	O-Ring 6 x 1,5	LD 0028	o-ring
		5	1	Scheibe	KDN 0703	washer
		6	1	Hohlschraube	HD 0061	hollow screw

13-1217-						
Herausgeber	Editor	Benennung	Part name	Schlüssel Nr.	Code Nr.	
		Umlenkventil	Redirecting valve	HC 0084		DAT. DATE 21.01.02 NR. NO. 1 ZHL. QTY. 1
Ein Unternehmen der Bühnen-Gruppe				HB 500/E/ES/ED/LC		

ERSATZTEILLISTE


REPLACEMENT PARTS LIST



1	1	Flachkappe	GD 0026	<i>flat cap</i>
2	1	Schlauchtülle	MD 0012	<i>tailend</i>
3	1	Sicherungsring	KD 0490	<i>guard ring</i>
4	1	Druckscheibe	GDH 0158	<i>washer</i>
5	1	Federscheibe	KDN 0626	<i>spring washer</i>
6	1	SICHERUNGSBÜGEL	GCH 0059	<i>safety stirrup</i>
7	1	STÜTZSCHEIBE	GDH 0025	<i>supporting washer</i>
8	1	Dichtring O - 1/8	LD 0003	<i>sealing ring</i>

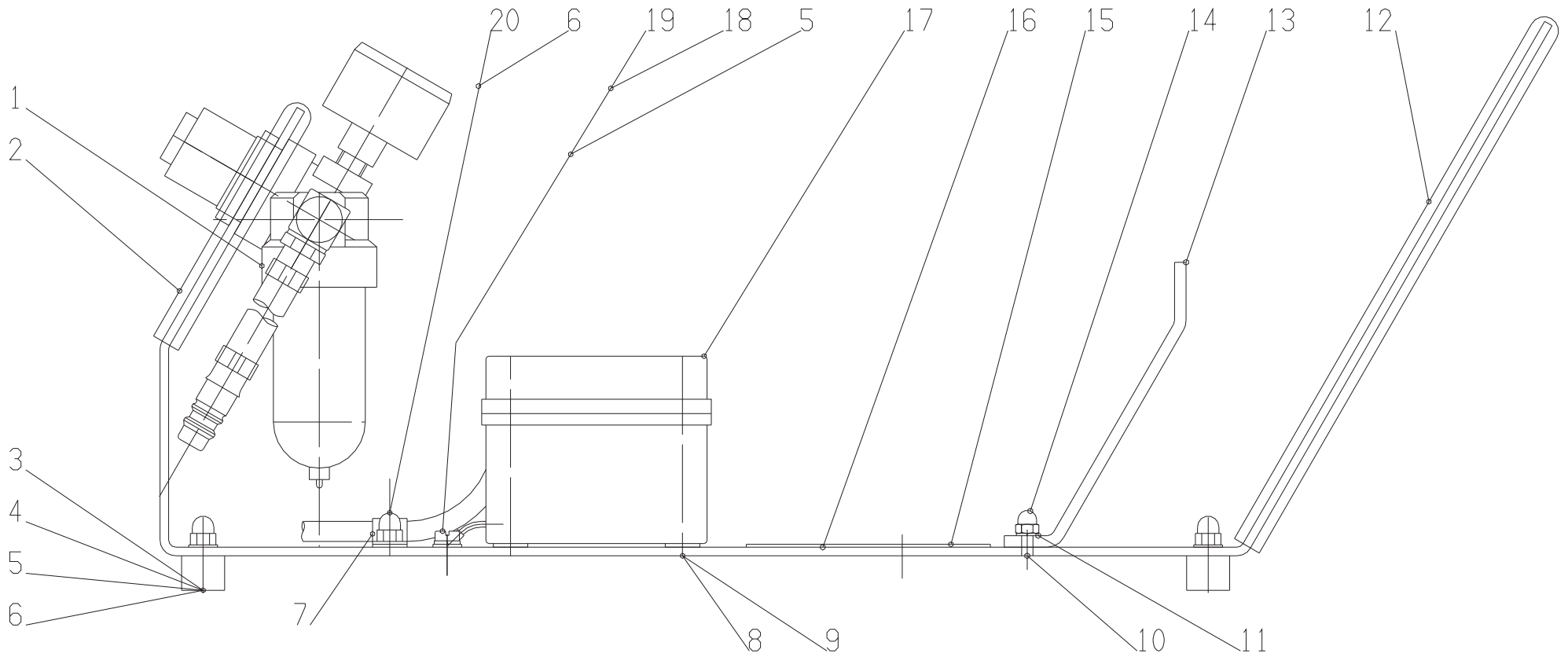
1 3 - 1217 -

Zeil.-Nr.	Drw.-No.	Pos.	Anzahl Qty.	Benennung	Teile Nr. Code Nr.	Part name
9H2	000 40 C					

Herausgeber	Editor	Benennung	Part name	Teile Nr.	Code Nr.	
		Deckelsicherung	<i>Closure safety</i>	GCH 0073		DAT. DATE 18.01.02 BL. SHEET - ZHL. QTY. -

ERSATZTEILLISTE

REPLACEMENT PARTS LIST



13-1217-

Zei.-Nr. 8H3 001 00 A
 Drw.-No.

Herausgeber	Editor	Benennung	Part name	Teile Nr.	Code Nr.	
PAM FASTENING TECHNOLOGY, INC. Division of BUEHNER-Group, Germany		Versorgungseinheit	Supply unit	ACH 0367		DAT. DATE 09.05.00 BL. SHEET - ZHL. QTY. -
		PAM 500				

1	1	WARTUNGSEINHEIT	MCH 0217	air maintenance unit
2	49cm	Kantenschutz	AD 0273	edge protection
3	4	GEHÄUSEFUß GUMMI	ADN 0443	rubber foot
4	4	Linse	KDN 0931	cheese head screw
5	7	Scheibe	KDN 0524	washer
6	5	HUTMUTTER	KDN 0642	cap nut
7	1	Schelle CN 7	MDN 0201	clamp
8	4	Distanzstück	ADN 0436	spacer
9	4	Zylinderschraube DIN 912	KDN 0729	cylinder screw
10	2	Senkschraube	KDN 0780	countersunk screw
11	1	Federring	KD 0267	spring washer
12	83cm	Kantenschutz	AD 0273	edge protection
13	1	STÜTZE	ADH 0489	support
14	2	Hutmutter	KD 0361	cap nut
15	1	HINWEIS SCHILD	ZDN 0148	information sign
16	1	GRUNDKÖRPER	ADH 0488	base housing
17	1	TEMPERATUR - REGELUNG	ACH 0409	heat control
18	1	Federling-DIN 127-B5-vz	KD 0120	spring washer
19	1	SCHRAUBE	KD 0269	screw
20	1	Senkschraube	KDN 0740	countersunk screw

ERSATZTEILLISTE REPLACEMENT PARTS LIST

Pos.	Anzahl Qty.	Benennung	Teile Nr. Code Nr.	Part name
------	-------------	-----------	--------------------	-----------